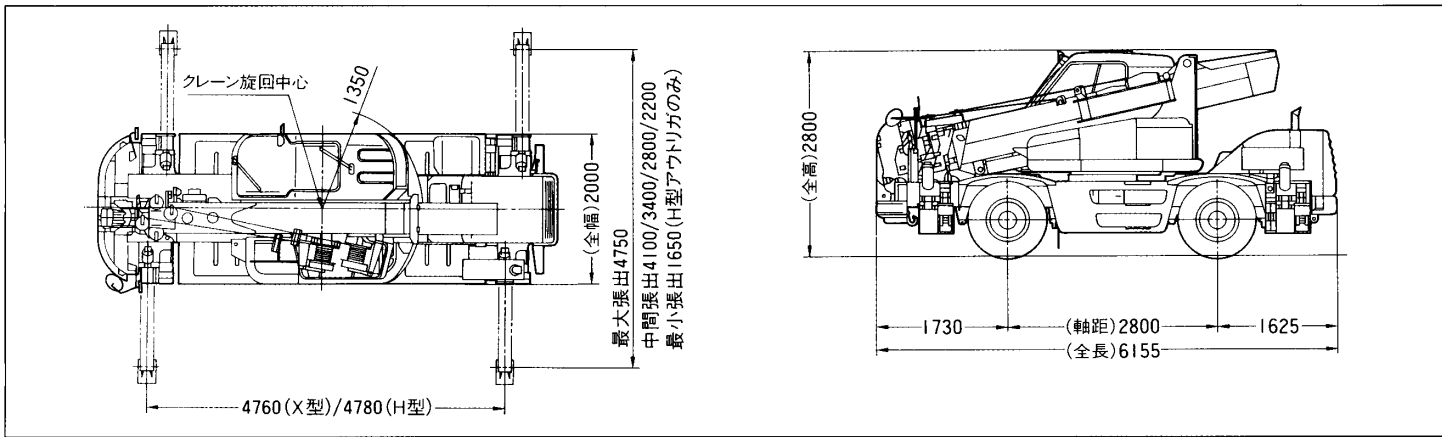


■外形図



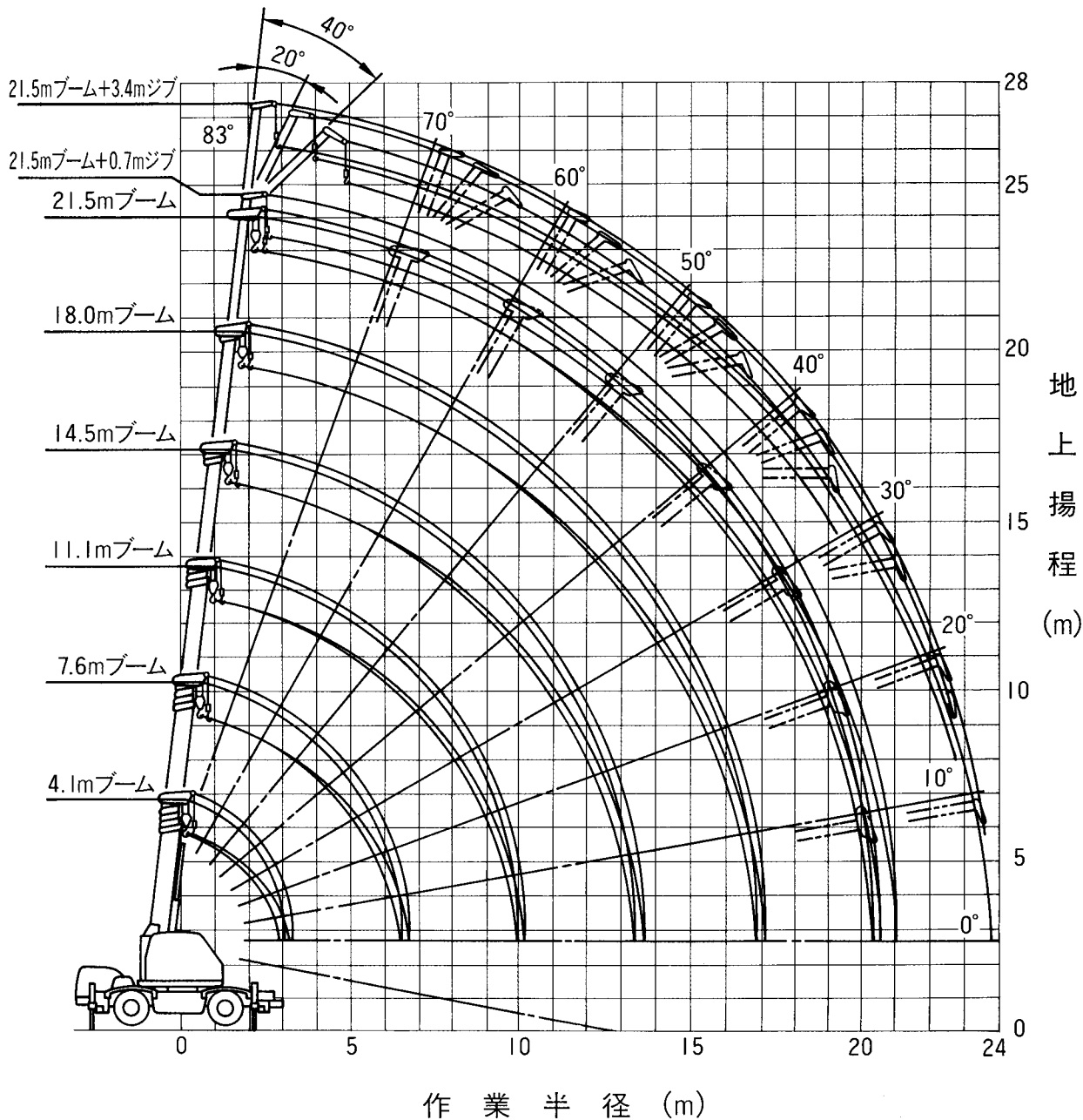
■仕様

ク	●クレーン性能			
	最大定格総荷重 (アウトリガ最大張出/全周)	4.1mブーム	LW100 10000kg×2.5m(8本掛)	
			LW100M 4900kg×3.0m(4本掛)	
		7.6mブーム	LW100 5000kg×4.0m(4本掛)	
			LW100M 4900kg×4.0m(4本掛)	
		11.1mブーム	LW100 5000kg×4.0m(4本掛)	
			LW100M 4900kg×4.0m(4本掛)	
		14.5mブーム	4000kg×4.5m(4本掛)	
		18.0mブーム	4000kg×4.0m(4本掛)	
		21.5mブーム	2000kg×6.0m(4本掛)	
21.5m+0.7mジブ		1400kg×8.0m(1本掛)		
	21.5m+3.4mジブ(チルト0°)	1200kg×72.0°(1本掛)		
	シングルトップ	1400kg×8.0m(1本掛)		
レ	ブーム長さ	4.1m~21.5m		
	ジブ長さ	3.4m		
	最大地上揚程	主フック	23.0m	
		補フック	26.1m	
	最大作業半径	主フック	20.3m	
		補フック	23.7m	
	巻上ロープ速度	主フック	高速117m/min 低速62m/min(5層目)	
		補フック	高速108m/min 低速57m/min(4層目)	
	ブーム伸長速度	59sec(4.1m~21.5m)		
	ブーム上げ速度	31sec(=13°~83°)		
	旋回速度	2.3rpm		
	後端旋回半径	1.35m		
ン	●ワイヤーロープ			
	主巻用	IWRC 6×WS(36) 普通Zより難燃性φ10mm×120m		
	補巻用	IWRC 6×WS(36) 普通Zより難燃性φ10mm×56m		
部	●クレーン部主要機構			
	主ブーム形式	箱形6段		
	ジブ型式	箱形1段(チルト角0°、20°、40°)		
	ブーム伸縮装置	伸縮装置	油圧シリンダー・ワイヤーロープ併用式	
		方式	2・3段同期、4・5・6段同期(自動)	
	ブーム起伏装置	油圧シリンダ 前押し式		
	巻上装置	油圧2モータ駆動 2軸2ドラム フリーフォール付		
	旋回装置	油圧モータ駆動 旋回ブレーキ付		
	アウトリガ	形式	全油圧式X型またはH型	
		張出幅	最大4.75m・中間4.1m・中間3.4m・中間2.8m・中間2.2m 最小1.65m(H型のみ)	
●油圧装置				
油圧ポンプ	3連歯車式+3連歯車式			
作動油タンク容量	153ℓ(全油量182ℓ)			

キ	●エンジン	
	名称	コマツS6D95L
	形式	直噴6気筒ターボ付
	総行程容積(総排気量)	4.89ℓ [4890cc]
	定格出力	110kW(150PS)/3000rpm
	最大トルク	435Nm [44.4kgm]/1800rpm
	●パワーライン	
	駆動方式	2輪駆動・4輪駆動 切換式
	トルクコンバーター	3要素1段2相(自動ロックアップ式)
	変速段数	前進4段・後進2段
ヤ	車軸形式(前軸・後軸共)	全浮動軸管式
	懸架装置(前軸・後軸共)	テーパリーフスプリング式(複筒式ショックアブソーバー付)
●ステアリング		
形式	全油圧式パワーステアリング(逆ステ補正機構付)	
●ブレーキ装置		
主ブレーキ形式	エアオーバードロック4輪ディスク	
駐車ブレーキ形式	機械式・推進軸制動内部拡張式	
補助ブレーキ形式	駐車ブレーキ+主ブレーキ	
排気ブレーキ形式	トルコンロックアップ連動排気ブレーキ	
●燃料タンク		
容量	200ℓ	
●タイヤ		
タイヤサイズ(前輪・後輪共)	11R22.5-16PR	
●寸法・質量		
全長	6155mm	
全幅	2000mm	
全高	2800mm	
軸距	2800mm	
輪距(前輪・後輪共)	1680mm	
車両総質量	12880kg(X型) 12805kg(H型)	
●走行性能		
最高速度	49km/h	
登坂能力	0.52(tanθ)	
最小旋回半径	4輪操向	3.95m
	2輪操向	7.11m

安全装置	モーメントリミット 過巻き防止装置	作業範囲制限 警報・停止装置
	旋回範囲制限 警報装置	アウトリガ張出し幅検出装置
	ウィンチドラム回転表示装置	ウィンチアキュムレータ圧連動ブレーキ装置
	油圧安全弁・逆止弁	作業機レバースタンド連動PPC圧アンロード装置
	フリーフォールインタロック装置	旋回ブレーキ 伸縮シリンダ油圧ロック装置
	起伏シリンダ油圧ロック装置	ジャッキシリンダ油圧ロック装置
	玉掛けワイヤ外れ止め装置	水準器 空気圧低下警報装置
	後輪ステアリングロック装置	シートベルト エンジンオーバーバランス警報装置
	オーバシフト防止装置	ブレーキ油量低下警報装置 作業用補助制動装置
	逆ステアリング補正装置	逆ステアリングロック装置 ステアリングモード車速制限機能

# ■作業半径揚程図



上図はアウトリガ最大張出時の作業半径と地上揚程の関係を示しブームのたわみを含んでいません。

アウトリガ最大張り出し 4.75m(全周) X・H型						
ブーム長 (m)	4.1	7.6	11.1	14.5	18.0	21.5
作業半径(m)						
1.0	10.00[4.90]	5.00[4.90]				
1.5	10.00[4.90]	5.00[4.90]	5.00[4.90]			
2.0	10.00[4.90]	5.00[4.90]	5.00[4.90]	4.00		
2.5	10.00[4.90]	5.00[4.90]	5.00[4.90]	4.00	4.00	
3.0	8.00[4.90]	5.00[4.90]	5.00[4.90]	4.00	4.00	2.00
3.5		5.00[4.90]	5.00[4.90]	4.00	4.00	2.00
4.0		5.40[4.90]	5.00[4.90]	4.00	4.00	2.00
4.5		4.60	4.40	4.00	3.60	2.00
5.0		4.20	3.90	3.55	3.20	2.00
5.5		3.80	3.50	3.20	2.90	2.00
6.0		3.40	3.15	2.90	2.70	2.00
6.5		3.10(6.4m)	2.90	2.70	2.50	1.90
7.0			2.65	2.50	2.30	1.80
8.0			2.25	2.10	1.95	1.60
9.0			1.90	1.80	1.70	1.45
10.0			1.58(9.9m)	1.55	1.50	1.30
11.0				1.35	1.33	1.20
12.0				1.15	1.14	1.10
13.0				1.00	1.00	1.00
14.0				0.92(13.4m)	0.90	0.86
15.0					0.77	0.76
16.0					0.65	0.67
17.0					0.56(16.8m)	0.58
18.0						0.50
19.0						0.42
20.0						0.35
21.0						0.33(20.3m)
危険角度	-	-	-	-	-	-

アウトリガ中間張り出し 4.10m(側方) X・H型						
ブーム長 (m)	4.1	7.6	11.1	14.5	18.0	21.5
作業半径(m)						
1.0	10.00[4.90]	5.00[4.90]				
1.5	10.00[4.90]	5.00[4.90]	5.00[4.90]			
2.0	10.00[4.90]	5.00[4.90]	5.00[4.90]	4.00		
2.5	9.40[4.90]	5.00[4.90]	5.00[4.90]	4.00	4.00	
3.0	7.80[4.90]	5.00[4.90]	5.00[4.90]	4.00	4.00	2.00
3.5		5.00[4.90]	5.00[4.90]	4.00	4.00	2.00
4.0		5.00[4.90]	5.00[4.90]	4.00	4.00	2.00
4.5		4.60	4.40	4.00	3.60	2.00
5.0		4.20	3.90	3.55	3.20	2.00
5.5		3.80	3.50	3.20	2.90	2.00
6.0		3.40	3.15	2.90	2.70	2.00
6.5		3.05(6.4m)	2.85	2.70	2.50	1.90
7.0			2.45	2.50	2.30	1.80
8.0			1.85	2.08	1.95	1.60
9.0			1.44	1.65	1.70	1.45
10.0			1.15(9.9m)	1.32	1.44	1.30
11.0				1.07	1.18	1.20
12.0				0.85	0.98	1.05
13.0				0.65	0.80	0.89
14.0				0.59(13.4m)	0.63	0.73
15.0					0.50	0.59
16.0					0.38	0.47
17.0					0.30(16.8m)	0.36
18.0						0.27
19.0						0.20
20.0						
21.0						
危険角度	-	-	-	-	-	24°

アウトリガ中間張り出し 3.40m(側方) X・H型						
ブーム長 (m)	4.1	7.6	11.1	14.5	18.0	21.5
作業半径(m)						
1.0	10.00[4.90]	5.00[4.90]				
1.5	10.00[4.90]	5.00[4.90]	5.00[4.90]			
2.0	10.00[4.90]	5.00[4.90]	5.00[4.90]	4.00		
2.5	8.60[4.90]	5.00[4.90]	5.00[4.90]	4.00	4.00	
3.0	7.30[4.90]	5.00[4.90]	5.00[4.90]	4.00	4.00	2.00
3.5		5.00[4.90]	5.00[4.90]	4.00	4.00	2.00
4.0		5.40[4.90]	5.00[4.90]	4.00	4.00	2.00
4.5		4.35	4.20	4.00	3.60	2.00
5.0		3.50	3.40	3.55	3.20	2.00
5.5		2.90	2.80	3.06	2.90	2.00
6.0		2.45	2.35	2.60	2.70	2.00
6.5		2.15(6.4m)	2.00	2.23	2.35	1.90
7.0			1.71	1.93	2.05	1.80
8.0			1.26	1.47	1.60	1.60
9.0			0.90	1.14	1.25	1.34
10.0			0.64(9.9m)	0.87	1.00	1.08
11.0				0.64	0.78	0.88
12.0				0.45	0.59	0.69
13.0				0.29	0.44	0.53
14.0				0.24(13.4m)	0.30	0.40
15.0					0.20(14.9m)	0.28
16.0						0.20(15.9m)
危険角度	-	-	-	-	31°	41°

アウトリガ中間張り出し 2.80m(側方) X・H型						
ブーム長 (m)	4.1	7.6	11.1	14.5	18.0	21.5
作業半径(m)						
1.0	10.00[4.90]	5.00[4.90]				
1.5	10.00[4.90]	5.00[4.90]	5.00[4.90]			
2.0	9.65[4.90]	5.00[4.90]	5.00[4.90]	4.00		
2.5	7.90[4.90]	5.00[4.90]	5.00[4.90]	4.00	4.00	
3.0	6.60[4.90]	5.00[4.90]	5.00[4.90]	4.00	4.00	2.00
3.5		5.00[4.90]	4.90	4.00	4.00	2.00
4.0		3.85	3.70	4.00	4.00	2.00
4.5		3.05	2.95	3.20	3.35	2.00
5.0		2.50	2.39	2.60	2.75	2.00
5.5		2.05	1.95	2.19	2.30	2.00
6.0		1.73	1.63	1.85	1.98	2.00
6.5		1.50(6.4m)	1.35	1.57	1.70	1.78
7.0			1.14	1.35	1.47	1.55
8.0			0.72	1.00	1.12	1.20
9.0			0.43	0.69	0.85	0.93
10.0			0.22(9.9m)	0.45	0.60	0.71
11.0				0.27	0.42	0.52
12.0				0.20(11.4m)	0.26	0.36
13.0					0.20(12.5m)	0.23
14.0						0.20(13.3m)
15.0						
16.0						
危険角度	-	-	-	34°	44°	51°

アウトリガ中間張り出し 2.20m(側方) X・H型						
ブーム長 (m) 作業 半径(m)	4.1	7.6	11.1	14.5	18.0	21.5
	1.0	10.00[4.90]	5.00[4.90]			
1.5	8.00[4.90]	5.00[4.90]	5.00[4.90]			
2.0	6.25[4.90]	5.00[4.90]	5.00[4.90]	4.00		
2.5	5.05[4.90]	5.00[4.90]	4.70	4.00	4.00	
3.0	4.15	3.90	3.80	4.00	4.00	2.00
3.5		3.20	3.10	3.30	3.45	2.00
4.0		2.53	2.43	2.65	2.80	2.00
4.5		2.00	1.90	2.14	2.25	2.00
5.0		1.62	1.52	1.74	1.85	1.95
5.5		1.32	1.22	1.42	1.55	1.64
6.0		1.08	0.95	1.19	1.30	1.39
6.5		0.89(6.4m)	0.71	0.99	1.10	1.19
7.0			0.52	0.78	0.94	1.02
8.0			0.22	0.48	0.64	0.74
9.0			0.20(8.1m)	0.25	0.40	0.50
10.0				0.20(9.2m)	0.22	0.32
11.0					0.20(10.1m)	0.20(10.8m)
危険角度	-	-	38°	48°	55°	59°

アウトリガ最小張り出し 1.65m(側方) H型のみ						
ブーム長 (m) 作業 半径(m)	4.1	7.6	11.1	14.5	18.0	21.5
	1.0	10.00[4.90]	5.00[4.90]			
1.5	8.00[4.90]	5.00[4.90]	5.00[4.90]			
2.0	6.25[4.90]	5.00[4.90]	5.00[4.90]	4.00		
2.5	4.15	3.85	3.70	4.00	4.00	
3.0	3.00	2.70	2.60	2.85	3.00	2.00
3.5		2.02	1.92	2.15	2.27	2.00
4.0		1.54	1.44	1.65	1.80	1.88
4.5		1.19	1.08	1.30	1.43	1.52
5.0		0.90	0.77	1.03	1.15	1.24
5.5		0.63	0.52	0.78	0.94	1.02
6.0		0.44	0.31	0.58	0.74	0.84
6.5		0.30(6.4m)	0.20(6.3m)	0.41	0.56	0.66
7.0				0.26	0.42	0.52
8.0				0.20(7.2m)	0.20(7.9m)	0.29
9.0						0.20(8.5m)
10.0						
11.0						
危険角度	-	-	52°	59°	63°	66°

X型はその場張り出しできません

### ■アウトリガ使用時(21.5mブーム+3.4m補助ジブ作業)

(単位:ton)

アウトリガ最大張り出し 4.75m(全周) X・H型			
起伏 角度 (°)	ジブチルト角		
	0°	20°	40°
83.0	1.20	0.86	0.48
80.0	1.20	0.86	0.48
75.0	1.20	0.77	0.48
72.0	1.20	0.72	0.48
70.0	1.15	0.69	0.48
65.0	0.93	0.62	0.48
60.0	0.77	0.57	0.46
55.0	0.66	0.53	0.45
50.0	0.56	0.50	0.44
45.0	0.49	0.45	0.42
40.0	0.43	0.40	0.40
35.0	0.39	0.37	
30.0	0.36	0.34	
25.0	0.30	0.30	
20.0	0.26	0.26	
15.0	0.23		
10.0	0.22		
危険角度	-	20°	40°

アウトリガ中間張り出し 4.10m(側方) X・H型			
起伏 角度 (°)	ジブチルト角		
	0°	20°	40°
83.0	1.20	0.86	0.48
80.0	1.20	0.86	0.48
75.0	1.20	0.77	0.48
72.0	1.20	0.72	0.48
70.0	1.15	0.69	0.48
65.0	0.93	0.62	0.48
60.0	0.77	0.57	0.46
55.0	0.66	0.53	0.45
50.0	0.56	0.50	0.44
45.0	0.44	0.42	0.42
40.0	0.33	0.32	0.31
35.0	0.24	0.23	
30.0			
25.0			
20.0			
15.0			
10.0			
危険角度	32°	33°	40°

アウトリガ中間張り出し 3.40m(側方) X・H型			
起伏 角度 (°)	ジブチルト角		
	0°	20°	40°
83.0	1.20	0.86	0.48
80.0	1.20	0.86	0.48
75.0	1.20	0.77	0.48
72.0	1.20	0.72	0.48
70.0	1.15	0.69	0.48
65.0	0.93	0.62	0.48
60.0	0.72	0.57	0.46
55.0	0.49	0.46	0.44
50.0	0.33	0.30	0.30
45.0	0.20		
40.0			
35.0			
30.0			
25.0			
20.0			
15.0			
10.0			
危険角度	45°	46°	46°

アウトリガ中間張り出し 2.80m(側方) X・H型			
起伏 角度 (°)	ジブチルト角		
	0°	20°	40°
83.0	1.20	0.86	0.48
80.0	1.20	0.86	0.48
75.0	1.20	0.77	0.48
72.0	1.20	0.72	0.48
70.0	1.06	0.69	0.48
65.0	0.70	0.62	0.48
60.0	0.43	0.39	0.37
55.0	0.24	0.22	0.21
危険角度	54°	55°	55°

アウトリガ中間張り出し 2.20m(側方) X・H型			
起伏 角度 (°)	ジブチルト角		
	0°	20°	40°
83.0	1.20	0.86	0.48
80.0	1.20	0.86	0.48
75.0	1.19	0.77	0.48
72.0	0.86	0.72	0.48
70.0	0.70	0.61	0.48
65.0	0.37	0.32	0.30
60.0			
55.0			
危険角度	62°	62°	63°

アウトリガ最小張り出し 1.65m(側方) H型のみ			
起伏 角度 (°)	ジブチルト角		
	0°	20°	40°
83.0	1.20	0.86	0.48
80.0	1.20	0.86	0.48
75.0	0.76	0.63	0.48
72.0	0.47	0.39	0.35
70.0	0.33	0.27	0.24
65.0			
60.0			
55.0			
危険角度	68°	69°	70°

X型はその場張り出しできません